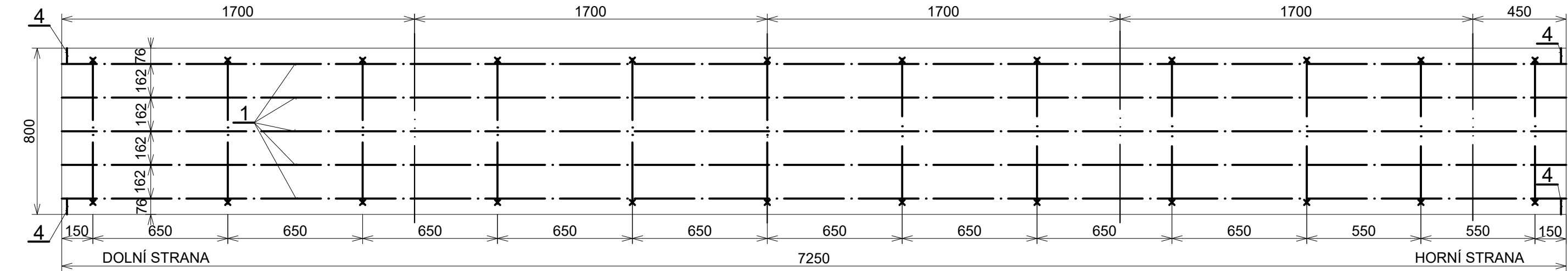
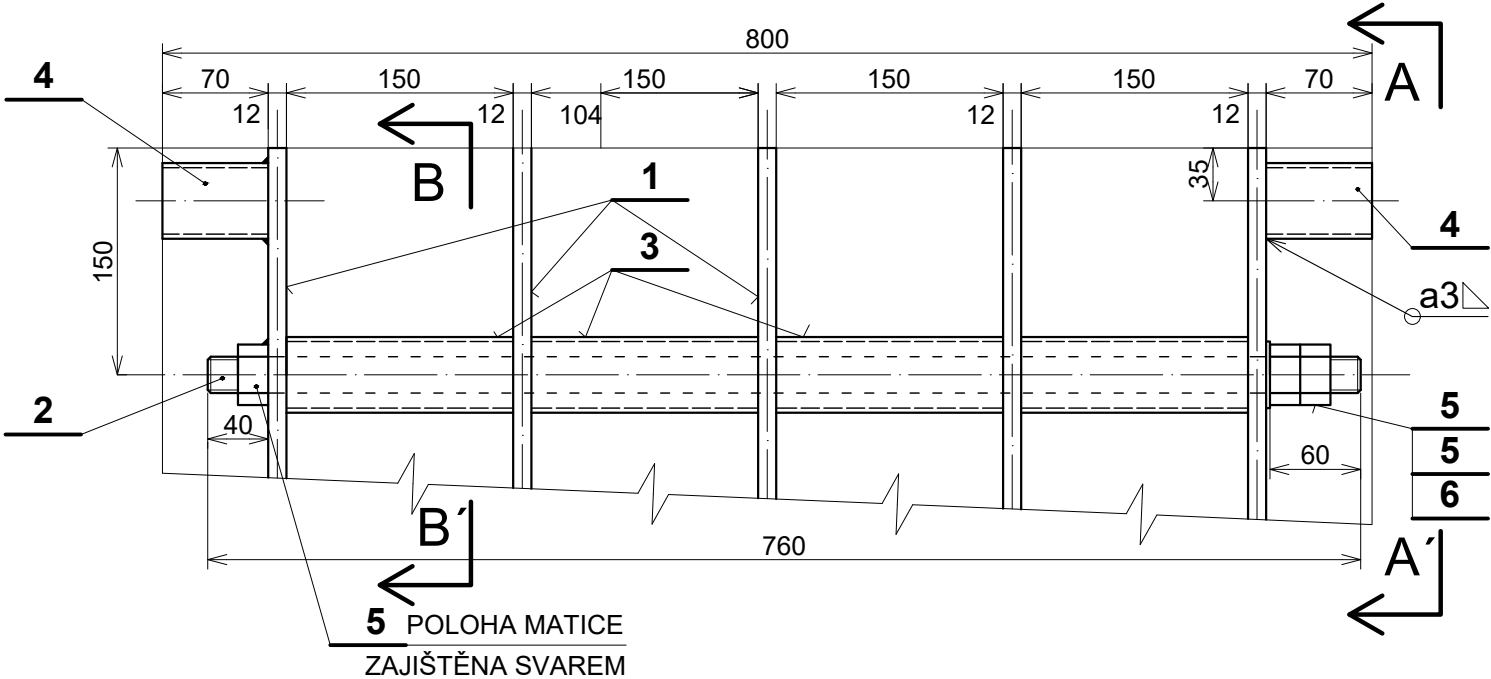


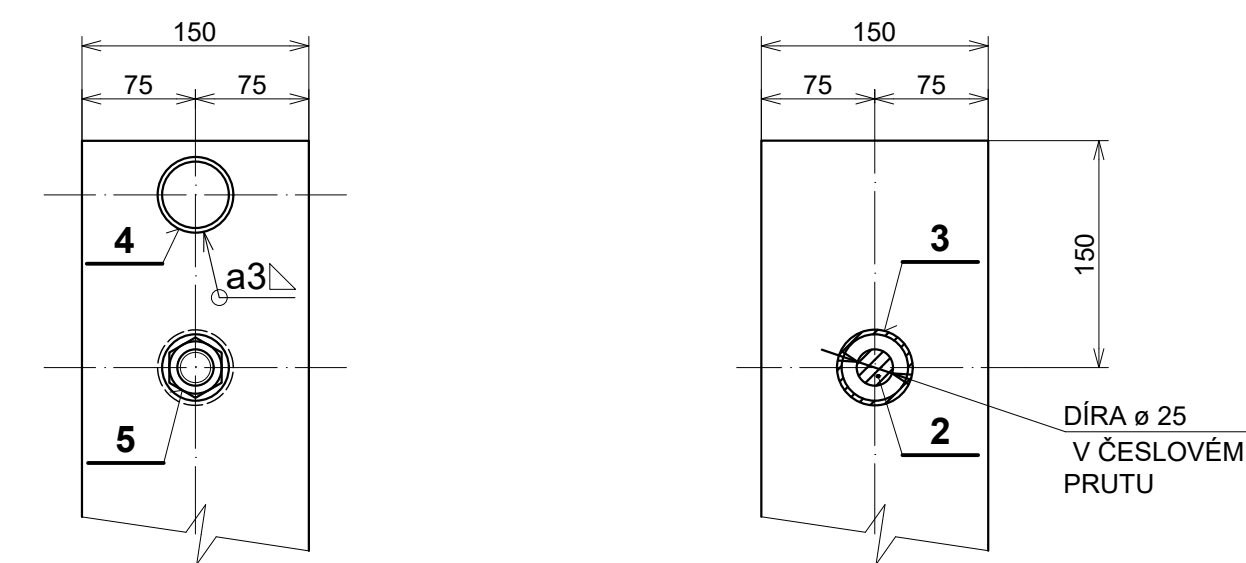
SCHÉMA KONSTRUKCE ČESLOVÉHO POLE (1 : 20)



DETAIL ČÁSTI ČESLOVÉHO POLE U HRÁZE (1 : 5)




POHLED: A - A' (1 : 5) ŘEZ: B - B' (1 : 5)



LEGENDA :

- KE SCHÉMATU ČESLOVÉHO POLE
- OSA PRUTU
 - OSA SVORNÍKU
 - PŘEDPOKLÁDANÁ OSA PODPĚRNÉHO NOSNÍKU

6	podložka 25 (plochá)	17 240	ČSN 02 1402	12		0,4
5	matice M24	17 240	ČSN 02 1701	36		3,9
4	tr. Ø 50x3 - 70	17 240		4	0,25	1,0
3	rozpěrka tr. Ø 50x3 - 150	17 240		48	0,53	25,0
2	závitová tyč M24 - 760	17 240		12	2,3	27,36
1	česlicový prut 150x12 - 7250	17 240		5	103	512
POZ.	NÁZEV - ROZMĚR	MATERIÁL	NORMA	ks	kg	Σkg
celková váha					~ 580 kg	

VYPRACOVAL ING. J. KREJČÍ BC. M. ADAMOVSÝ		KRESLIL ING. J. KREJČÍ BC. M. ADAMOVSÝ		ZODP. PROJEKTANT ING. T. KLEMŠA		KONTROLOVAL ING. D. RICHTR		<div>VODNÍ DÍLA - TBD</div> <div>VODNÍ DÍLA - TBD a.s. Hybernská 40, 110 00 Praha 1 Tel.: 221408111* www.vdtbd.cz</div>					
INVESTOR		POVODÍ OHŘE, s.p., BEZRUČOVA 4219, 430 03 CHOMUTOV											
MÍSTO STAVBY		VD BŘEZOVÁ											
AKCE		VD BŘEZOVÁ - ČESLE U SV											
OBSAH ŠIKMÉ ČESLOVÉ POLE LEVÉHO A PRAVÉHO VTOKU ŠÍŘKY 800 mm		PROJEKT Č.			P3327/23			ARCHIVNÍ Č.			2023/197		
		DATUM			11/23			STUPEŇ			DSP/DPS		
		FORMÁT			A3								
		MÉRÍTKO			1:20 1:5			ČÍSLO PŘÍLOHY			D.2.2		